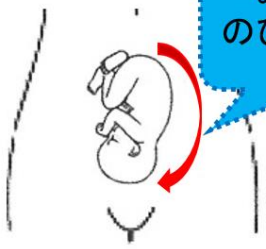
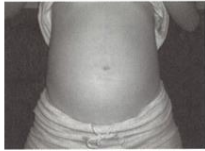


丸いおなか  
(スイカ型の子宮)

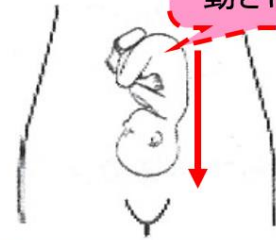
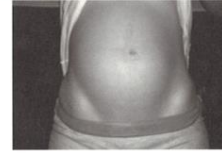
妊娠8カ月



おなかの中で  
のびのび動ける

比べて  
みましょう！

前に突き出たおなか  
(トウガン型の子宮)



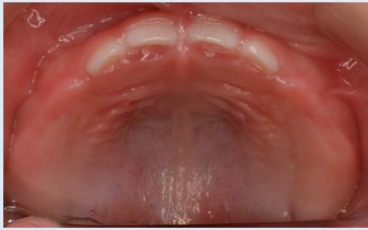
窮屈なため  
動きにくい



pixta.jp - 2331

丸いおなか  
(スイカ型の子宮)  
\* おなかの中で のびのびしている \*

上顎(O型の上顎)



◆ ◆ \* 上顎が広い  
(歯並びがキレイに...) ◆ ◆

\* おっぱいやミルク飲んだり、  
離乳食の進みがスムーズに！

前に突き出たおなか  
(トウガン型の子宮)  
\* おなかの中で窮屈 \*

上顎(△型の上顎)



上顎(V型の上顎)



\* おっぱいやミルクが飲みにくい



\* 顎を使う離乳食にも影響が  
でてしまうことも考えられます

